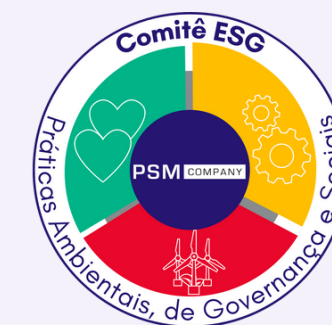
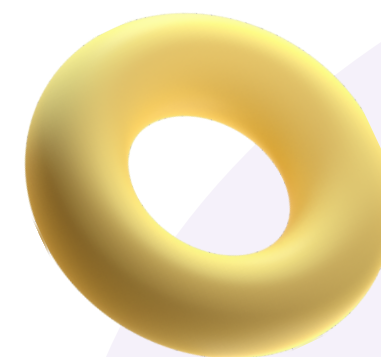
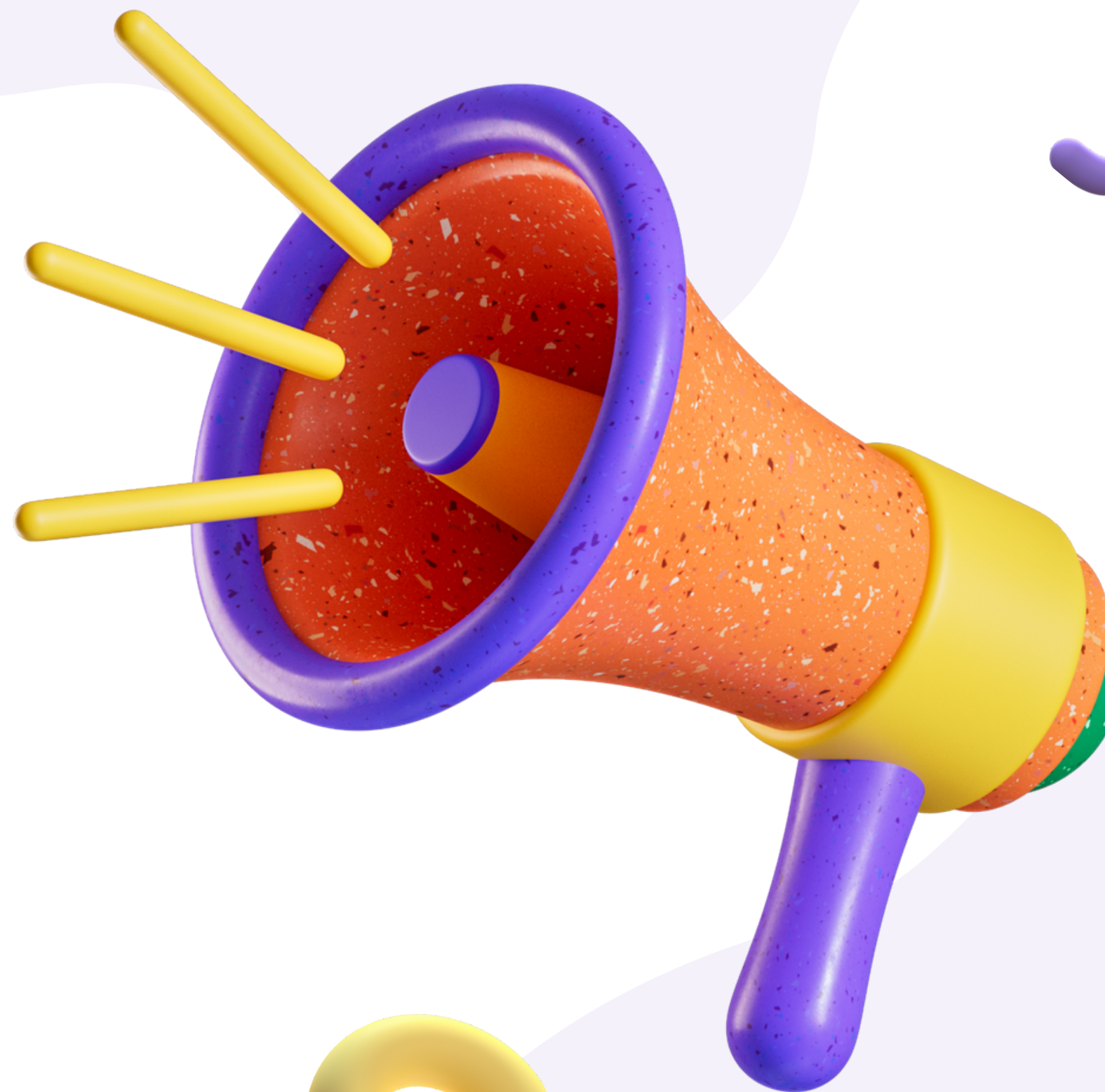


Relatório Anual ESG

PSM COMPANY 2023

PSM COMPANY
PROFESSIONAL SERVICES MANAGEMENT



A PSM e a ESG

A PSM Company desde sua fundação sempre esteve e continua aderente às práticas sustentáveis. Busca constantemente conscientizar e exemplificar os princípios que regem a Responsabilidade Socioambiental em todos seus projetos e programas com foco em desenvolver e conscientizar nossos(as) Colaboradores(as), Clientes, Stakeholders e a comunidade em que está inserida, por essa razão a fim de reunir todas essas práticas sob um canal principal adotamos o programa ESG, reforçando assim essa atitude impressa em nosso DNA.

Esse relatório anual tem objetivo de compartilhar com todo nosso publico de relacionamento uma prestação de contas resumida das atividades que em 2022 nortearam nossa aderência às práticas ESG e dessa forma estreitar e fortalecer a prática dos conceitos previstos na politica ESG conforme nossa Norma Interna (POL-001-ESG _POLÍTICAESG PSM COMPANY).

Vitor Marques – Diretor de Recursos Humanos

Afinal o que ESG envolve?

A sigla ESG abrange três áreas de aderência a Sustentabilidade que são:



Ambiental

indicam o comportamento da empresa em relação aos problemas ambientais como mudanças climáticas, esgotamento de recursos, tratamento de resíduos e poluição.



Social

indicam como a empresa gera o relacionamento com os seus Colaboradores(as), Fornecedores, Clientes e Comunidade em que se insere e inclui questões de saúde e segurança.



Governança

referem-se a políticas empresariais e de governança aplicadas, e inclui estratégia tributária, remunerações, liderança da empresa, direitos dos sócios e acionistas, e aspecto estruturais ou de corrupção.

Este relatório, de forma sucinta, apresentará as ações / programas que a PSM Company levou a termo durante a competência de 2023.

Esperamos que essas informações inspirem aqueles as lerem para promover pessoalmente e/ou profissionalmente ações que promovam cada vez mais a adoção de práticas sustentáveis promovendo assim a melhoria da qualidade de vida humana e por conseguinte dando as atuais e futuras gerações uma vida mais plena e com valores inabaláveis de sustentabilidade e preservação humana e do nosso planeta.

As Gerais

Meio Ambiente

**As práticas da PSM Company voltadas ao Meio Ambiente estarão precedidas da sigla
ESG-MA**

Ações Gerais

Sociais

**As práticas da PSM Company voltadas ao Meio Ambiente estarão precedidas da sigla
ESG-SO**

Ações Gerais Governança

**As práticas da PSM Company voltadas ao Meio Ambiente estarão precedidas da sigla
ESG-GO**

ORGANIZAÇÃO

CEO

Flavio Borges

Diretor de Recursos Humanos

Vitor Marques

Equipe S.I.M. (Sustentação Inovação e
Marketing)

Felipe Randerberger

Rodrigo Azevedo

Rafael Silva

Juliana Carlotti

Melissa Santos

Apresentação



A PSM Company, presente no mercado de sua atuação há mais de 15 anos, sempre praticou sua gestão baseada nos princípios da Responsabilidade Socioambiental. Essa gestão tem como foco principal Pessoas, nossa empresa buscou e busca ao longo do tempo proporcionar a seus(uas) Colaboradores(as); Clientes; Parceiros e Stakeholders aderência a esses princípios. Traduzimos essa atitude na constante conscientização realizada através da comunicação e incentivo às suas práticas através da geração de conteúdos pertinentes, tais como: condução de ações pontuais sobre todos os temas constantes da nossa política ESG; execução de programas permanentes e ou cíclicos aderentes ao tema; além de outras ações que corroboram com esses princípios adotados desde nossa fundação.

No ano de 2022 a PSM Company aderiu a formatação de seus programas Socioambientais ao sistema de gestão denominado ESG, integrando todo conjunto de ações que a empresa vem praticando desde sua fundação aos conceitos definidos por essa política, a qual abrange três principais pilares para o desenvolvimento sustentável: o social, econômico e ambiental. Entendemos que para nos desenvolvermos de forma sustentável precisamos e devemos atuar de forma que esses três pilares coexistam e interajam entre si de forma harmoniosa e complementar.

Palavra do CEO



Caro(a) Leitor(a)

É com o maior prazer que apresentamos o nosso Relatório Anual ESG – Base 2022.

A PSM COMPANY é uma empresa que valoriza os compromissos com seus Colaboradores(as), Clientes, Fornecedores e o público em geral e por essa razão estamos orgulhosos de nossos resultados frente ao programa ESG-PSM, mas, sobretudo, o que nos impacta positivamente e de maneira profunda é perceber o comprometimento de toda nossa equipe com os pilares da ESG e que tornaram esses resultados uma realidade.

Desde nossa fundação, há mais de quinze anos, sempre estivemos à frente de ações que contemplam os compromissos sustentáveis pois acreditamos na nossa capacidade de contribuir de maneira efetiva para a melhoria da qualidade de vida de Pessoas e de nosso planeta. Não temos a pretensão de resolver os problemas globais, mas acreditamos que a soma de esforços nos impele a obter soluções transformadoras.

Profissionalismo, ética, criatividade, pró atividade e atitude positiva são alguns dos princípios nos levam dia a dia a evoluir e aprender mutuamente. Esperamos que você ao ler essas informações que disponibilizamos nesse relatório possa se inspirar e fazer parte daqueles que estão imbuídos em melhorar a relação das Pessoas e do planeta em que estamos inseridos. De nossa parte continuaremos a nos esforçar em busca da melhoria contínua de nossas ações ESG, contamos com a contribuição de todos.

Flavio Borges

Diretor Executivo PSM COMPANY



Missão, Visão e Valores

Missão

Oferecer soluções em Tecnologia e Gestão de Recursos Humanos, gerando valor a nossos clientes.

Visão

Sermos reconhecidos como referência na Prestação de Serviços em Tecnologia e Gestão de Recursos Humanos.

Valores

Acreditamos nas pessoas e nelas investimos, seguindo diretrizes como: Ética, Valorização da Diversidade, Transparência e Companheirismo.

Perfil

A PSM Company ao adotar as premissas de gestão ESG buscou efetivar diagnóstico de sua aderência as essas práticas até aquele momento, para isso se utilizou do sistema de diagnóstico disponibilizado pelo Bureau Veritas e assim efetivou as análises

Naquela altura, jan/22, a PSM Company já contava com uma aderência de 75% aos conceitos e processos ESG, essa avaliação norteou os princípios de análise que demonstraram onde deveríamos desenvolver aprimoramento ou mais competências e atuação a fim de elevar esse grau de aderência

Com o esforço de toda equipe essa missão é realizada diariamente e já em dez/22 ao efetivarmos novo diagnóstico obtivemos o indicador de 91% de aderência, uma evolução considerável.

A equipe PSM Company permanece firme no propósito de elevar esse indicador e o mais importante, manter em alta todos os processos e conceitos da gestão ESG em seu negócio.

Possuímos total ciência e confiança na conquista dos benefícios proporcionados pelas práticas ESG, tais como:

- ✓ Aumento da confiança de nossos(as) Colaboradores(as), Clientes e Stakeholders;
- ✓ Fortalecimento da imagem positiva da empresa;
- ✓ Ampliação da retenção e satisfação de talentos com impacto decisivo na redução do Turnover;
- ✓ Reduz custos e desperdícios;
- ✓ Assegurar a transparência;
- ✓ Mitigar riscos;
- ✓ Melhora desempenho financeiro, administrativo e social da empresa, dentre outros.

Parceria PSM Company e BRASSCOM

A PSM Company continuamente busca aprimorar suas práticas ESG.

Aderência da PSM Company a Carta de Princípios do Trabalho em Tecnologia.

A PSM Company em 2022 aderiu a Carta de Princípios do Trabalho em Tecnologia formatada pela BRASSCOM, entidade a qual somos associados. Esse documento já assinado por inúmeras empresas tem em seus princípios de reforço a transparência e ética na atuação de empresas, parceiros, fornecedores e clientes contratantes de serviços de tecnologia.

Ela segmenta esses compromissos em alguns tópicos, são eles:

- ✓ 1. Negócios com Ética
- ✓ 2. Tomada de decisões
- ✓ 3. Direitos Humanos
- ✓ 4. Segurança, Saúde, Bem-estar e Previdência Social
- ✓ 5. Diálogo entre as partes interessadas

Carta de Princípios - Brasscom

São signatários desse documento até a emissão desse relatório:



AÇÕES DE ESG

Pilar
Ambiental

PSM COMPANY
PROFESSIONAL SERVICES MANAGEMENT



Pilar Ambiental



•ESG-MA > Semana do Meio Ambiente

Realizamos a Semana dedicada ao Meio Ambiente no mês de Setembro onde compartilhamos com toda equipe conteúdos sobre o tema.

Abordamos dicas de conservação, proteção e práticas conservacionistas

Os conteúdos foram disponibilizados aos(as) Colaboradores(as) em nossa rede de comunicação interna chamada CONECTA além de postagens nas principais redes sociais na linha de mesmo conteúdo conforme já mencionado

O que fazer com a garrafa PET? Desafio PSM
02/05 a 31/05

- ✓ Por que descartar se podemos fazer a diferença trazendo uma nova utilidade para a garrafa plástica que já foi usada?
- ✓ Que tal juntos encontrar outras soluções para o nosso plástico usado?
- ✓ Crie sua solução para a garrafa PET e mande que divulgaremos as melhores soluções.
- ✓ Envie para a PSM uma foto da sua obra de arte 😊
gestaodepessoas@psmcompany.com.br

PSM COMPANY

Ação de Primavera!

Hoje é o último dia para participar da ação de primavera!

Não fique de fora que ainda dá tempo de enviar uma foto ou vídeo.

CLIQUE AQUI E CONFIRA COMO PARTICIPAR!

PSM COMPANY

Responsabilidade ambiental é um dever de todos.

Plante essa ideia!

PSM COMPANY

Exemplos de alguns dos banners de ações na Semana do Meio Ambiente PSM Company

Pilar Ambiental



•ESG-MA > Dia da Sobrecarga da Terra

Dia da Sobrecarga da Terra.

Trata-se de um dia do ano em que cada país do mundo teria consumido todos os recursos naturais disponíveis que o planeta Terra dispõe e que teria capacidade de se renovar no período de um ano.

Este cálculo é feito pela Global Footprint Network (GFN) e o impacto afeta a todos nós, pois esta data chega cada vez mais cedo. Além disso, países mais industrializados acabam vivendo às custas de países mais pobres para dar conta de sua demanda. Segundo a GFN, cerca de 1,7 planetas Terras seriam necessários para dar conta da demanda do consumo da humanidade, 74% a mais do que a capacidade de renovação do nosso planeta.

A PSM Company aderente a impelir seus(uas) Colaboradores(as) a refletir sobre o tema compartilhou conteúdo explicando a data e o que pode ser feito, individualmente, a fim de frearmos o consumo excessivo de recursos naturais.

Pilar Ambiental



•ESG-MA > Programa de Descarte de Resíduos Eletrônicos (PDRE)

A PSM Company consciente de que deve fazer sua parte a fim de não impactar o meio ambiente com resíduos altamente poluentes descarta seus resíduos eletrônicos e estimula seus(uas) Colaboradores(as) para que também o façam de forma a conduzi-los a local apropriado e ap possível reciclagem.

Em 2022 conduzimos inúmeros equipamentos, baterias e afins para o descarte consciente e devidamente certificado

•ESG-MA > Programa de Uso Racional de Papel (PURP)

Como é de conhecimento geral o desperdício de papel impacta o meio ambiente especialmente nossa flora e devemos estar conscientes de que nossa ação de desperdício gera o corte de arvores desnecessariamente.

A PSM Company adota programa para uso racional do papel conscientizando seus(uas) Colaboradores(as) avaliarem a real necessidade de impressão de documentos e afins. Formatamos inclusive política interna que trata do tema.

AÇÕES DE ESG

Social

PSM COMPANY
PROFESSIONAL SERVICES MANAGEMENT



Pilar Social



•ESG-SO > Programa de Incentivo à Leitura

Programa Interno que disponibiliza conteúdo sugerido para leitura além de regularmente disponibilizar livros para Colaboradores(as)
Em 2022 foram disponibilizados 5 livros no módulo sorteio

•ESG-SO > Programa de Incentivo ao Aprendizado

Programa de treinamento estendi ao todos(as) Colaboradores(as) com conteúdo em diversas areas de competencia. Monitorado pela area de Gestão de Pessoas.

Os participantes passam pelo treinamento nas diversas plataformas de midia e realizam relatório de conclusão, enviado a PSM pode gerar a emissão de Certificado TEC

Pilar Social



•ESG-SO > Programa Mês da Criança

Programa destinado a crianças dependentes de Colaboradores(as) da PSM Company com ações destinadas ao desenvolvimento da arte. Promovemos concurso interno com tema alusivo a “Brincadeiras de Criança” onde vídeos e fotos das crianças em ação foram coletados e premiados aqueles que por votação aberta foram os mais votados

•ESG-SO > Programa de Acompanhamento Social de Colaboradores(as)

A PSM Company possui programa permanente de acompanhamento social de seus(uas) Colaboradores(as) através de sua equipe de Gestão de Pessoas. O contato com afastados seja por qualquer motivo é feito regularmente (quinzenal no mínimo) a fim de proporcionar acolhimento, orientação e atenção às eventuais necessidades que possam estar impactando cada um(a)

A nossa equipe monitora e acolhe cada um e evidencia esforços para estabelecer uma relação humana nesses momentos pontuais pois acreditamos que gerir pessoas é muito mais que apenas administrar documentos e/ou processos administrativos.

Pilar Social



·**ESG-SO > Ação Copa do Mundo de Futebol 2022**

·**ESG-SO > Comitê de Diversidade**

·**ESG-SO > Semana da Saúde**

·**ESG-SO > Programas de Conscientização Social**

Setembro Amarelo

Outubro Rosa

Novembro Azul

·**ESG-SO > Programa Jovem Aprendiz**

·**ESG-SO > Programa Acompanhamento PCD**

AÇÕES DE ESG

Compliance

PSM COMPANY
PROFESSIONAL SERVICES MANAGEMENT



Pilar Compliance



•ESG-GO > Classificação Fornecedores

A PSM Company realizou junto a seus fornecedores a pesquisa anula de aderência dos mesmos aos preceitos e normatizações relativos a Sustentabilidade / ESG

A pesquisa envolve uma série de questionamentos e apontamentos das praticas necessárias a que estes fornecedores de mantenham aderentes a essas práticas de forma a proteger a reputação de nossa marca e de nossos Clientes. A evolução global do princípio ESG nos posiciona que cada vez mais as organizações mantenham uma conduta mais ética, transparente e responsável do ponto de vista socioambiental, o que envolve diretamente a nossa cadeia de fornecedores.

Os resultados dessa pesquisa demonstraram total aderência de nossos fornecedores e isso nos capacita a trilhar o caminho correto da prática responsável de todo esse conjunto de atores (Colaboradores(as), Clientes, Fornecedores), o que nos dá orgulho de “pertencer”.

Pilar Compliance



..ESG-GO > Compliance - Regularidade de Situação com Impostos, Obrigações Sindicais, Órgãos governamentais, estaduais e municipais, etc.

A PSM Company desde sua fundação, até hoje e sempre busca a aderência total as práticas legais, sejam elas: fiscais, jurídicas, sociais, etc. Nossas equipes de gestão administrativa monitoram todo cumprimento das obrigações legais enquanto nossas equipes de Gestão de Pessoas atuam de forma a estar aderente às práticas sociais de proteção, orientação e monitoramento de nossos(as) Colaboradores(as)

Destacamos dentre outras práticas a aderência a LGPD, a contratação de todos(as) nossos(as) Colaboradores(as) no regime 100% (Cem por cento) regidos pela CLT (Consolidação das Leis Trabalhistas) e suas legislação complementar.

Aderentes ao E-Social a PSM Company atende a todos requisitos e proporciona segurança a todos que fazem parte de nosso time. Os impostos, todos que devidos, são integralmente recolhidos o que pode ser comprovado a qualquer momento pelos Certificados de Regularidade de Situação expedidos regularmente pelos organismos oficiais.

Enfim a nossa aderência ao Compliance é ampla e irrestrita por isso temos conceito junto à nossos Clientes de que somos uma empresa segura e que vai além das necessidades o que nos leva a superar constantemente expectativas, seja em qual dos pilares ESG forem.

Pilar Compliance



•ESG-GO > Compliance sobre Ética, Anticorrupção, Suborno ou Fraude

A PSM Company tem o compromisso de reforçar nosso compromisso de manter os mais elevados padrões de integridade, ética e governança na condução de nossos negócios ao estabelecer diretrizes de combate à corrupção tanto em relação as instituições públicas como as empresas privadas. Visamos assegurar que todos os colaboradores e/ou usuários e fornecedores da PSM Company observem as diretrizes para prevenir e combater situações propensas a atos de corrupção, suborno e fraudes. Nossas diretrizes do Código de Conduta, assim, ambos nossos normativos são seguidos em sua plenitude, a fim de prevenir, mitigar e remediar os riscos de corrupção relacionados a PSM Company.

Para isso toda nossa equipe desde a admissão e durante sua jornada profissional junto a PSM Company participam de treinamentos relativos a esses temas e outros correlatos, firmando sua ciência das melhores práticas e inclusive com as orientações de que em caso de assédios como a eles responder de forma adequada.

Possuímos Canal de Denúncia / Ouvidoria que disponibiliza um meio seguro para que Colaboradores(as) de manifestem e efetivem denúncias e/ou sugerir melhorias.

Divulgamos regularmente informações a todos(as) Colaboradores(as) sobre o tema a fim de mante no "radar" de todos a adequação pertinente à prevenção e adequação de processos dentro desses escopos.

Pilar Compliance



·ESG-GO > Sistema CONECTA de comunicação e transparência

A PSM Company possui e disponibiliza a toda sua equipe de Colaboradores(as) canal de comunicação direta e ON TIME através do sistema CONECTA de comunicação.

Nesse sistema, disponibilizado pela web e que pode ser acessado pelo computador ou aparelhos celulares, disponibiliza facilidades e informações gerais de interesse dos(as) Colaboradores(as).

Destacamos algumas dessas disponibilidades:

- Registro de ponto eletrônico, estando o(a) Colaborador(a) em qualquer Cliente e em qualquer localidade do seu respectivo projeto, inclusive em Home Office;
- Solicitações de Férias;
- CHAT de atendimento para sanar dúvidas, receber sugestões, informações e qualquer outra necessidade do(a) Colaborador(a). O atendimento se dá em horário comercial;
- Disponibilidade de todas as normas e orientações
- Painel de postagens contendo as principais atividades de nossas equipes de Gestão de Pessoas e Administração de Pessoal.

Agradecimentos

A PSM Company agradece a todos os executivos, diretores(as), gestores(as), colaboradores(as), Clientes, Fornecedores que tornam esse trabalho possível. O diálogo sobre todos os indicadores e informações aqui disponibilizados é muito importante para nossa empresa pois reflete o esforço e os resultados alcançados em nosso dia a dia o que colabora com a melhoria de nossa comunidade, país e planeta. Sabemos que o ambiente externo continua a mudar e temos que estar atualizados porque as coisas evoluem rapidamente. Há diferentes maneiras de atuar para a melhoria dos pilares ESG, isso se dá a cada dia, a cada projeto, a cada decisão, nossa principal meta é inspirar a todos para que tenham de uma forma intrínseca a prática de ações para o bem comum.

Buscamos cada vez mais manter uma conexão próxima com todos os atores desse quadro empresarial, profissional e das pessoas físicas para que possamos ter uma compreensão compartilhada dos cenários mais prováveis a fim de prepararmos um futuro e mais aderente a qualidade de vida.

Equipe Gestão de Pessoas
SIM (Sustentação, Inovação e Marketing)

Vitor Marques

Diretor de Recursos Humanos

“2023 – A ESG e você – PSM”



OBRIGADO!

Relatório Anual ESG

PSM COMPANY
PROFESSIONAL SERVICES MANAGEMENT

